

# Beilagepläne zum Überbauungs- und Gestaltungsplan Haldenhof I vom 2. Februar 2016 1. Änderung

---

## Inhalt:

- |   |  |
|---|--|
| 1 | Situation - Haus A, 1:500  |
| 2 | Gestaltungskonzept Freiraum - Haus A, Hof und Fussgängerbereich, 1:500 |
| 3 | Grundrisse Haus A - Wohnen und Gewerbe, 1:250                          |
| 4 | Grundrisse 1. & 2. Untergeschoss - Tiefgarage, 1:500                   |
| 5 | Grundriss 3. Untergeschoss - Lagerfläche, 1:500                        |
| 6 | Fassadenansichten und Schnitt - Haus A, 1:500                          |

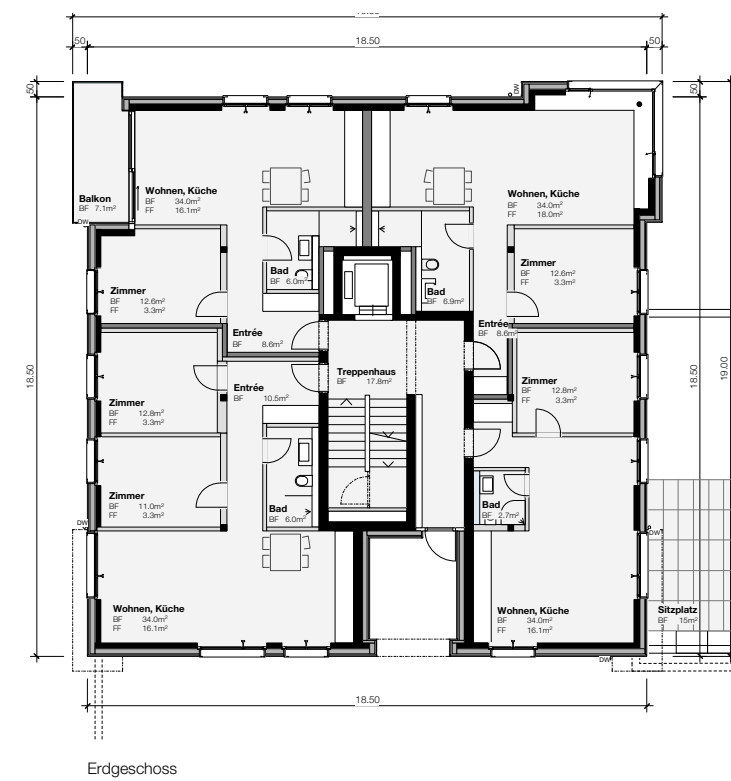
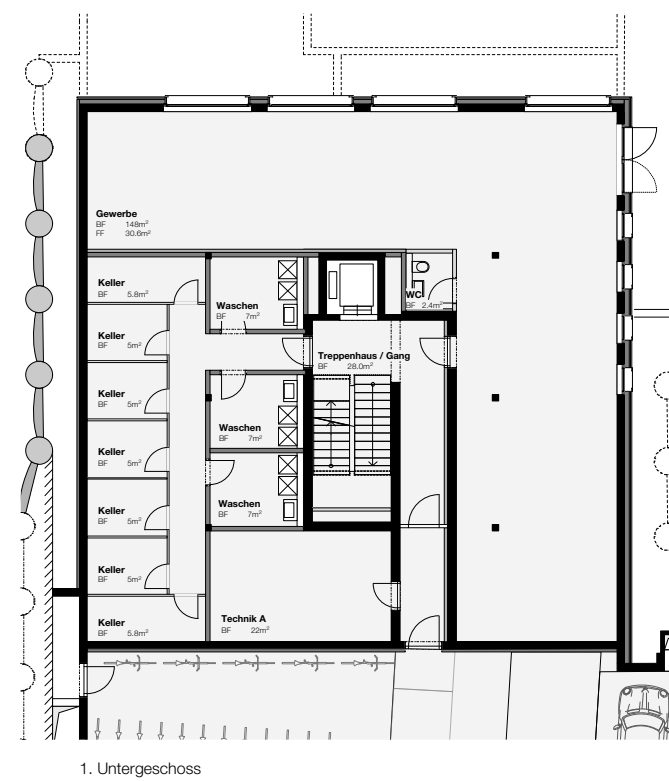
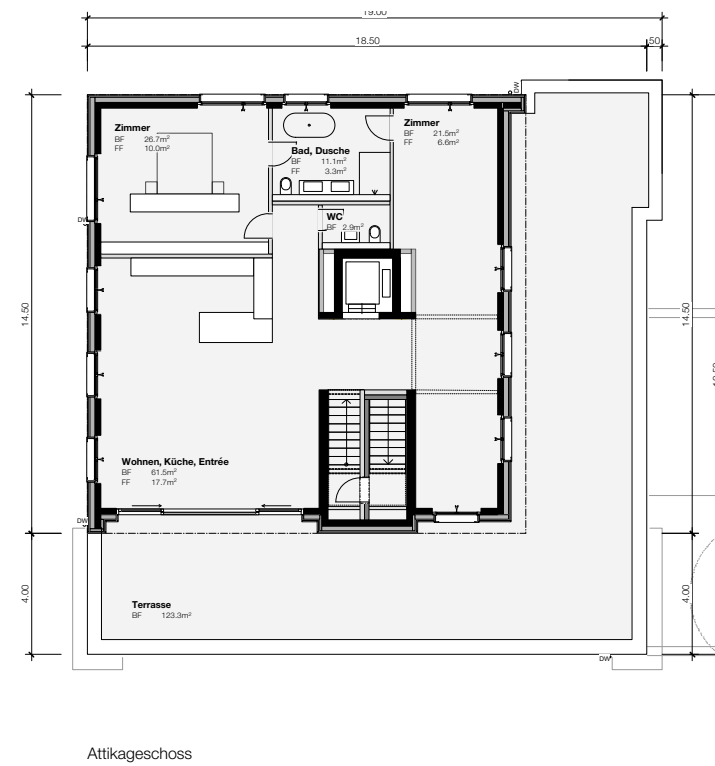
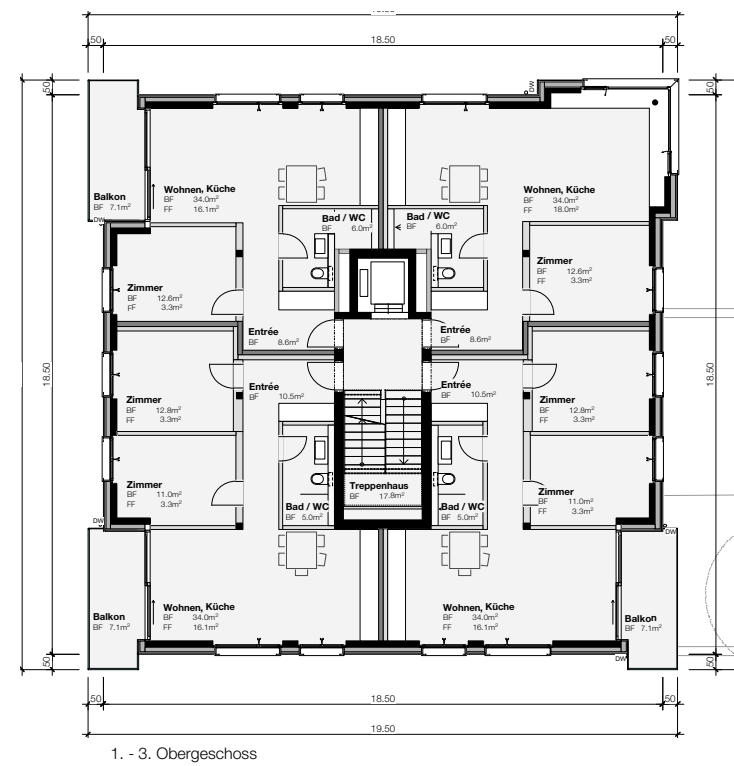
---

Architektur	H. J. Schmid & Partner Architekten AG, Sittertalstrasse 34, 9014 St.Gallen	+41 71 274 57 37
	Bosshard & Luchsinger Architekten AG, Mythenstrasse 7, 6003 Luzern	+41 41 227 41 11
Landschaftsarchitektur	Martin Klauser Landschaftsarchitekt, Kronenstrasse 13, 9400 Rorschach	+41 71 841 11 18
Planung	ERR Raumplaner AG, Teufener Strasse 19, 9001 St.Gallen	+41 71 227 62 62

---







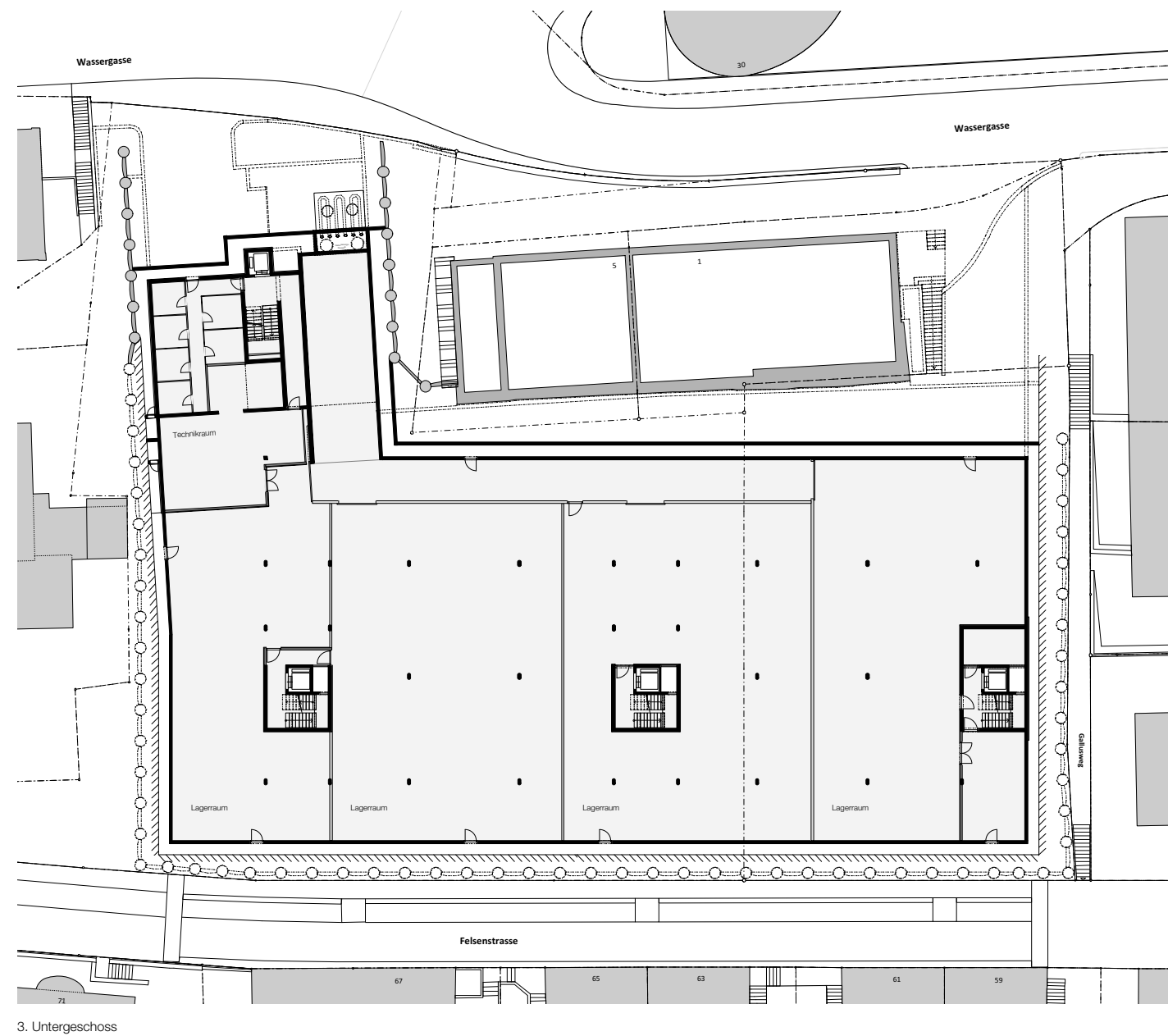


2. Untergeschoss



1. Untergeschoss

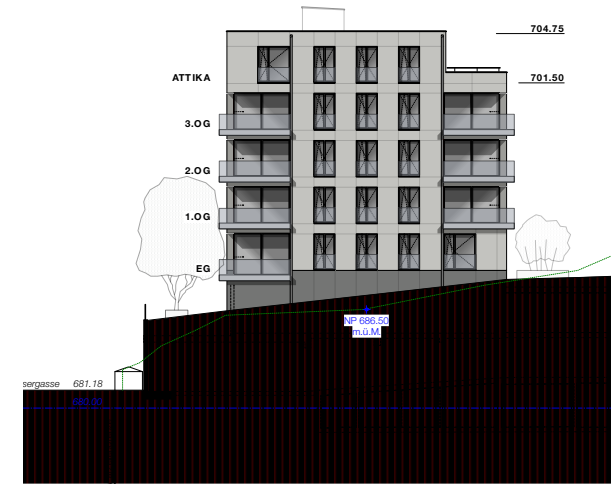




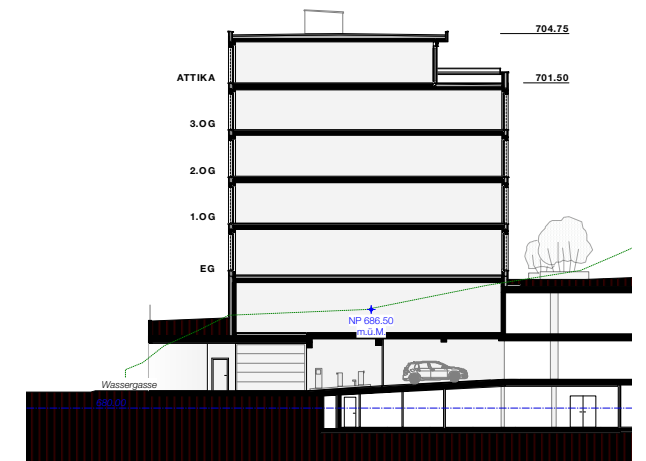
### Grundriss 3. Untergeschoss - Lagerfläche



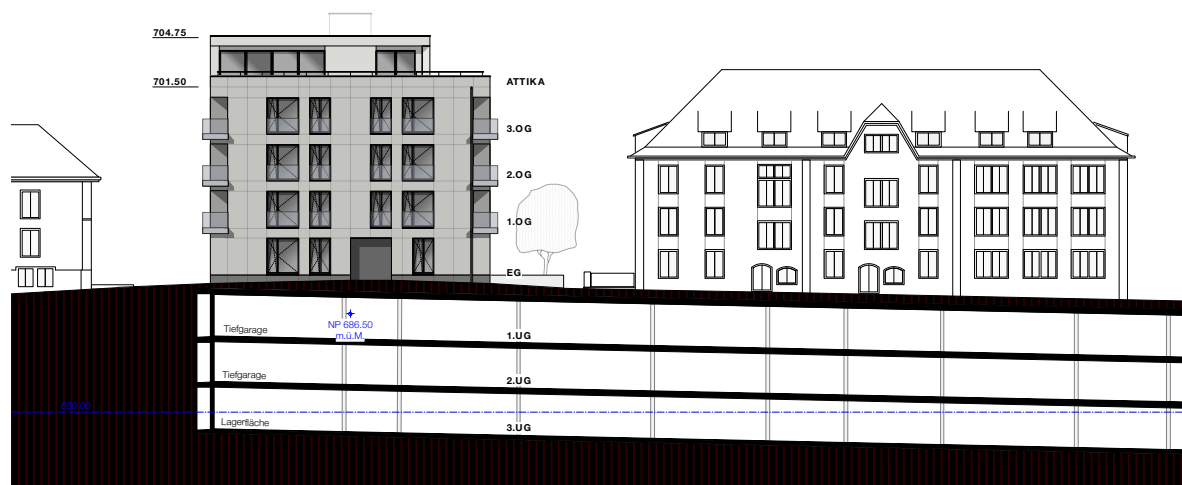
Nordwestfassade



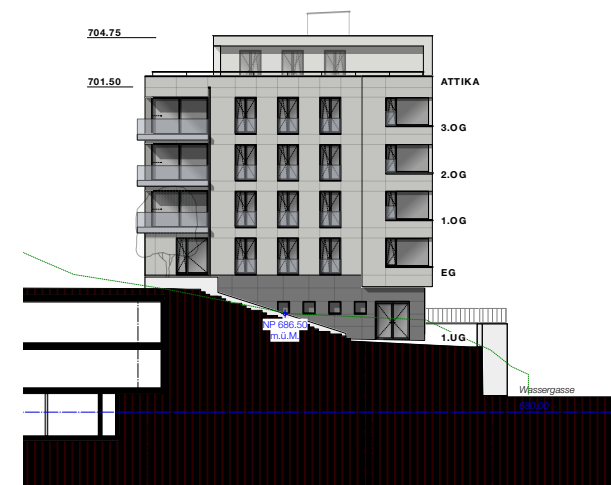
Südwestfassade



Schnitt Nord-Süd



Südostfassade



Nordostfassade